

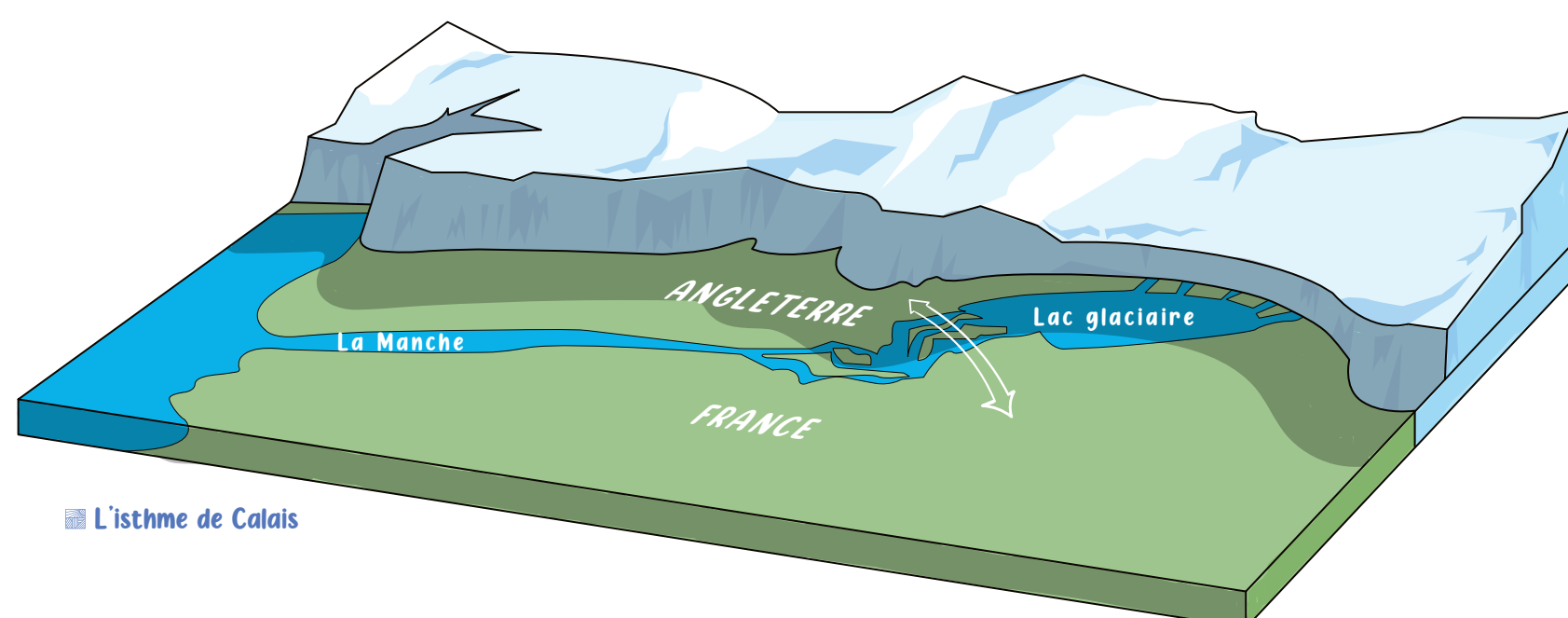
Histoire des Wateringues

PRÉHISTOIRE

-3 millions d'années
Apparition de l'Homme

- 450 000 an
Rupture de l'isthme de Calais

La mer recouvre le delta de l'Aa



■ L'isthme de Calais

Durant le Quaternaire, les périodes glaciaires et interglaciaires se succèdent. L'Angleterre et la France sont alors encore réunies par une bande de terre étroite : l'isthme de Calais.

C'est la rupture de cet isthme, il y a environ 450 000 ans, qui marque le début de l'Histoire des Wateringues.

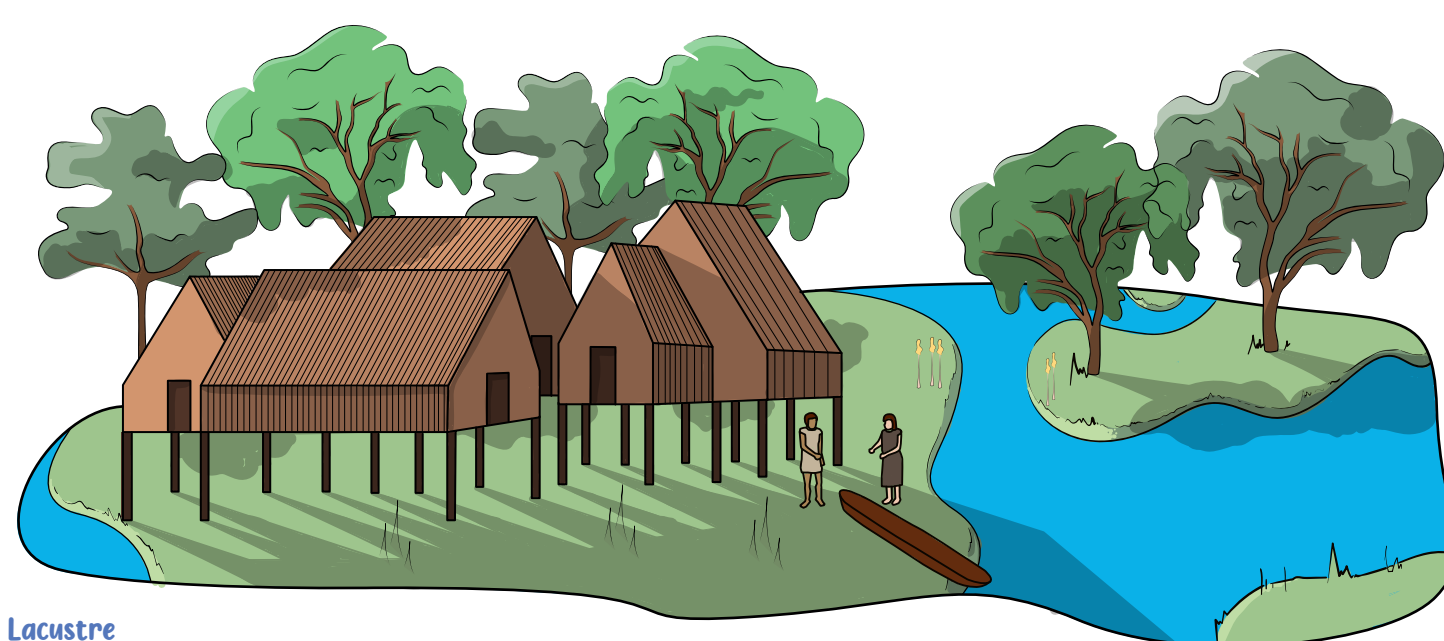
La mer recouvre la plaine jusqu'aux collines d'Artois. Les courants marins apportent des matériaux détritiques. Le niveau des sols se relève, les bancs de sables et les dunes se forment.

ANTIQUITÉ

-3000
Apparition de l'écriture

- 58 avant JC
1^{ère} Description du delta de l'Aa par Strabon, géographe romain

Un marécage habité par les Morins



■ Cité Lacustre

La plaine a l'allure d'un immense marécage recouvert de forêts. La région subit encore l'effet des marées. Les habitants du territoire, sous domination Romaine, sont les Morins. Ils vivent dans des cités lacustres.

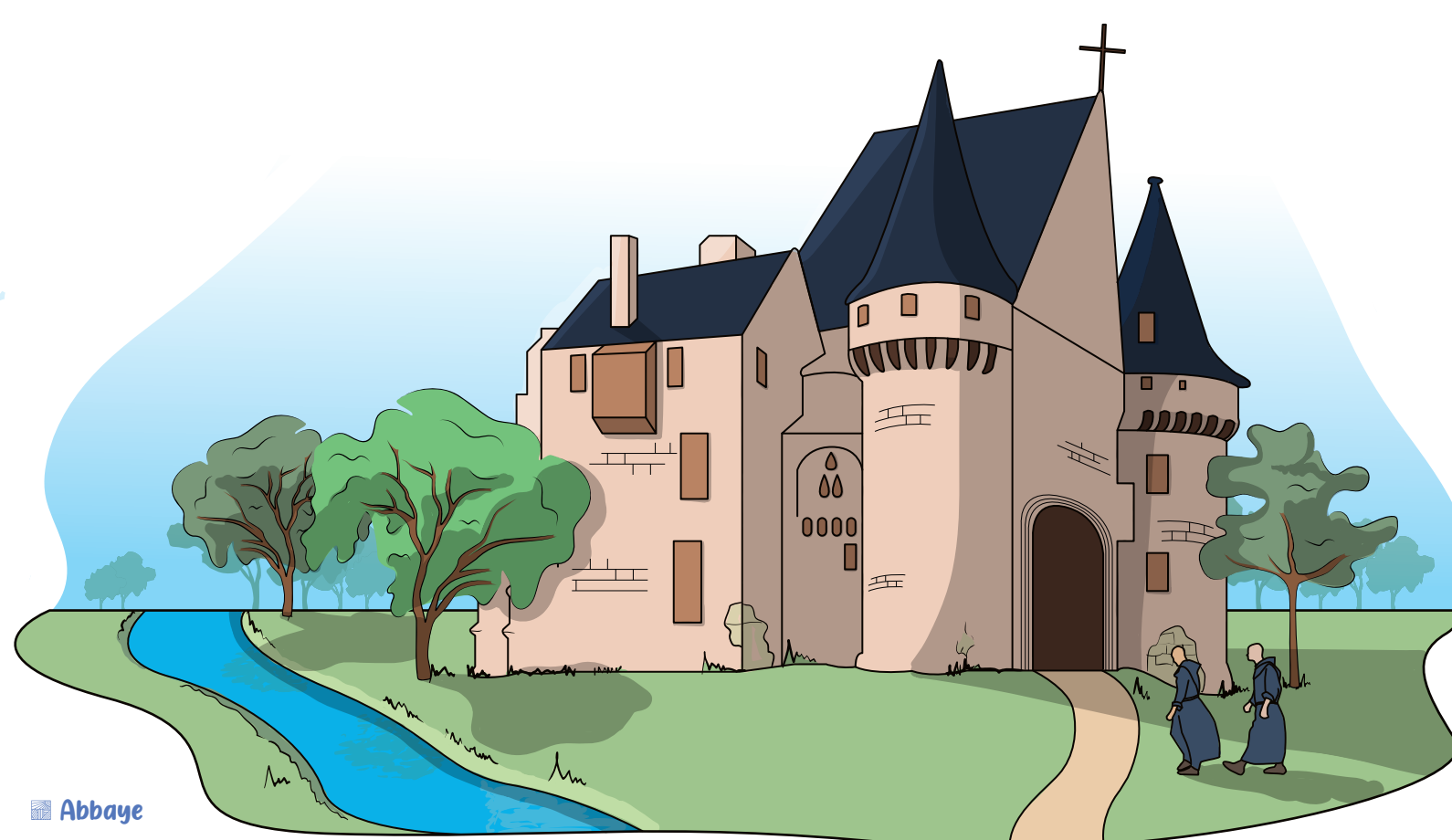
Durant cette période, le delta de l'Aa est régulièrement recouvert par la mer. Avec le temps, le niveau des terres continue de remonter (sédimentation) et les dunes se développent. L'Aa s'écoule par une multitude de bras. La mer ne pénètre à l'intérieur des terres que par quelques trouées.

Moyen-Âge

476
Chute de l'empire romain d'occident

637
Construction de l'abbaye de Saint-Omer
Développement des institutions monastiques

Début de l'assèchement du territoire



■ Abbaye

C'est au VII^e siècle que les grandes institutions monastiques vont organiser les premières tentatives de dessèchement. Sous leur impulsion, le territoire se métamorphose. Les terrains cultivables s'agrandissent au détriment des marais.

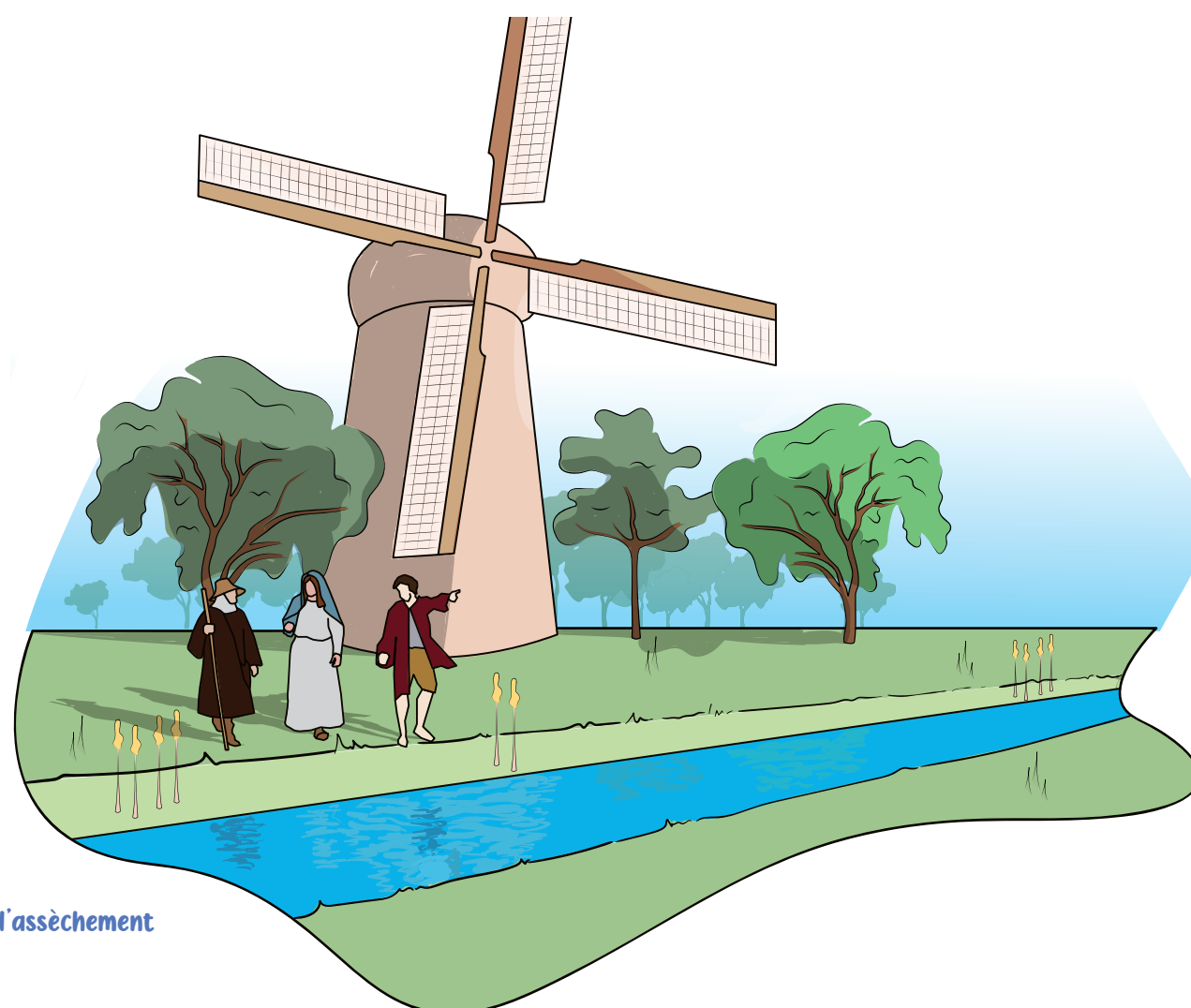
Au XII^e siècle, une grande partie du territoire est encore inondé. La création des wateringues par les Comtes de Flandre et l'organisation du dessèchement permettent de réels progrès. Des travaux d'envergure sont menés. Des digues sont construites ou consolidées.

Période moderne

1492
Découverte de l'Amérique

1616
Début de l'assèchement des Moères par Cobergher

Tout le delta de l'Aa est hors d'eau



■ Moulin d'assèchement

L'assèchement des Moères est mis en œuvre par Cobergher. Par la suite, le pays est secoué par les guerres jusqu'à la Révolution. Les wateringues subissent de multiples inondations stratégiques. Les ports de Calais et Dunkerque sont modifiés pour améliorer l'assèchement des terres intérieures.

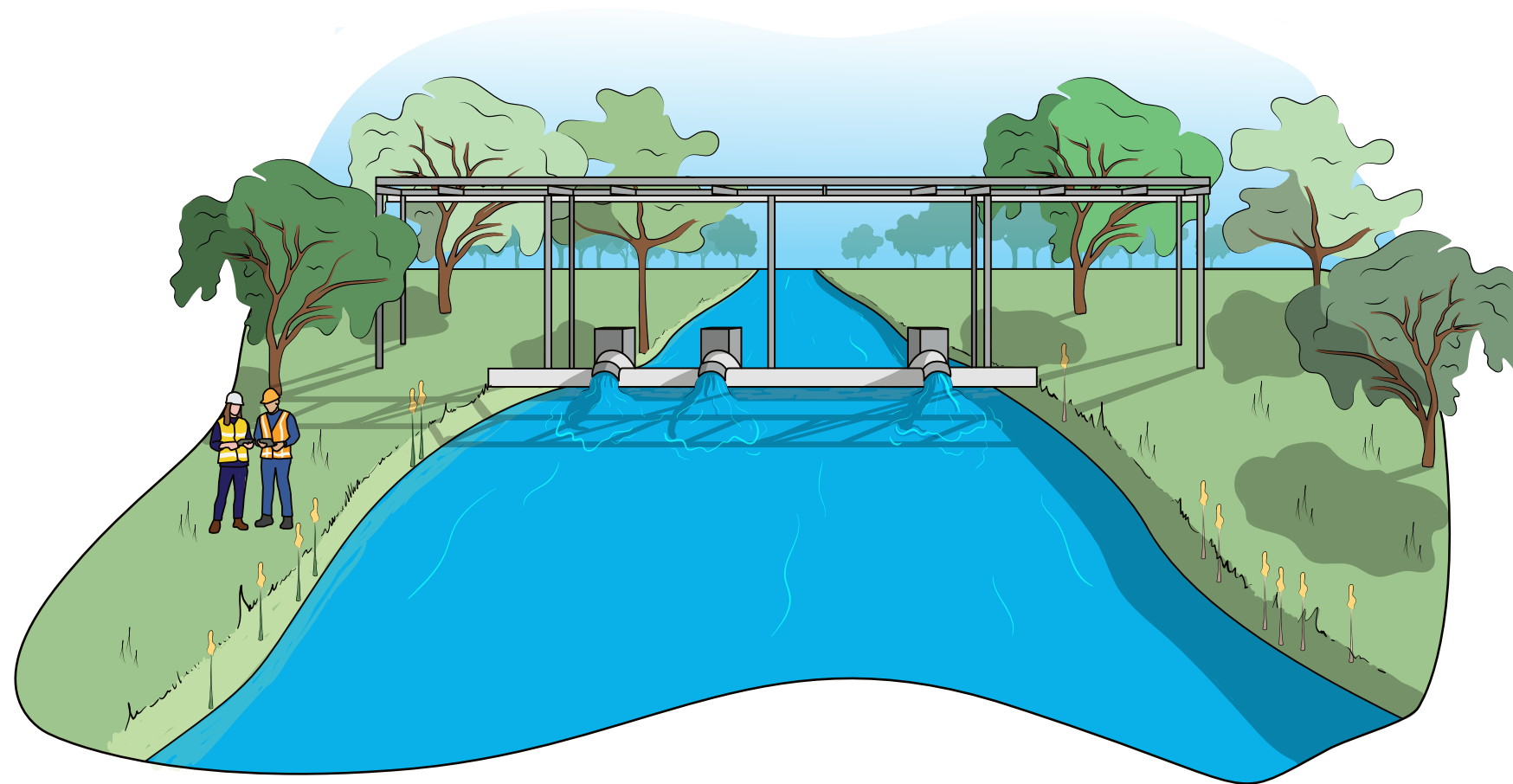
Vauban organise la défense des villes et améliore les places fortes du territoire. Il met en place une stratégie qui permet d'inonder en 24 heures toute la campagne environnante.

Période contemporaine

1789
Révolution française

1806 - 1809
Décret impérial définissant les sections du Nord et du Pas-de-Calais

Perfectionnement des techniques d'assèchement



■ Station de pompage

La Révolution balaye l'organisation des wateringues puis la rétablit mais en la déléguant à ceux qui « profitent et mettent en valeur les terres ». L'effort est alors tourné vers la réhabilitation et l'entretien des digues et canaux.

Après-guerre, la modernisation de l'agriculture impose un programme généralisé de drainage. Dans les années 1970, une centaine de stations de pompage sont construites. L'institution interdépartementale des wateringues est ensuite créée pour mettre en place et entretenir les grands ouvrages d'évacuation à la mer.

La perspective du changement climatique et les limites atteintes dans l'évacuation des eaux des wateringues entraînent une réflexion sur le devenir du delta de l'Aa. Une recherche active de solutions pour l'aménagement et la gestion du territoire des wateringues est lancée.

1970
Vaste programme de drainage et d'implantation de stations de pompage

1977
Création de l'institution interdépartementale des Wateringues

2016
Nouvelle gouvernance des Wateringues
Mise en place de la taxe GEMAPI
(Gestion des milieux aquatiques et prévention des inondations)

2050 - 2100

En route vers l'adaptation des Wateringues au changement climatique