



Delta de l'Aa

2050

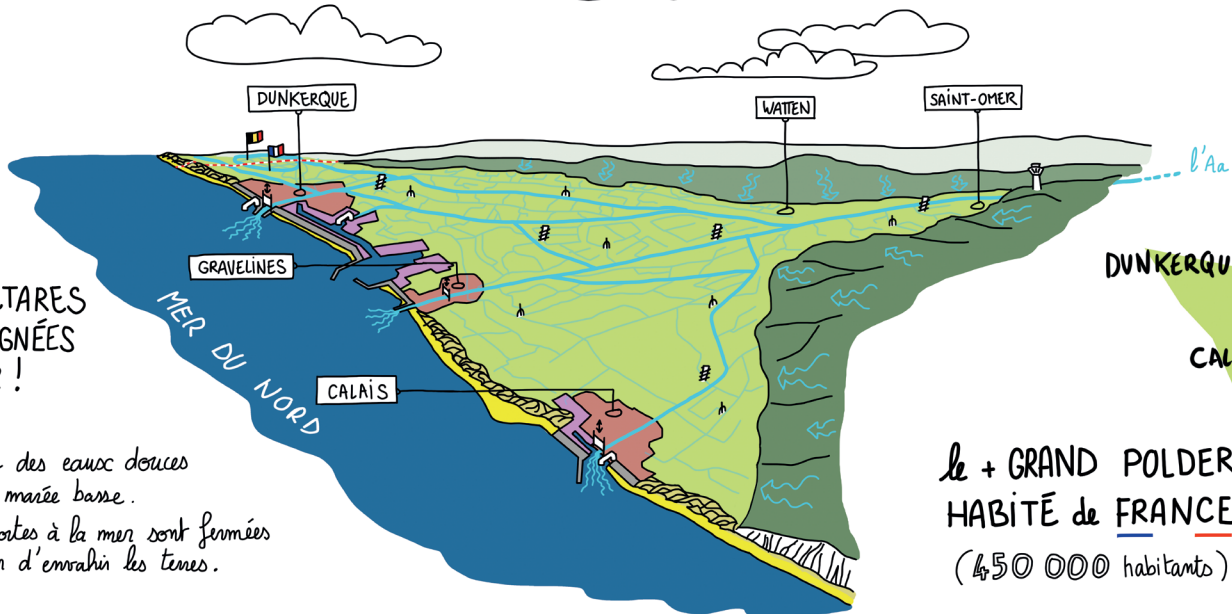
Répondre au défi climatique

NOUS VIVONS SUR LE POLDER DU DELTA DE L'AA

aujourd'hui

100 000 HECTARES DE TERRES GAGNÉES SUR LA MER !

L'évacuation naturelle des eaux douces n'est possible qu'à marée basse. À marée haute les portes à la mer sont fermées pour empêcher la mer d'inonder les terres.



le + GRAND POLDER HABITÉ de FRANCE (450 000 habitants)

LES WATERINGUES

1000 ans de travaux permanents pour garder les pieds au sec !
69 Km de dunes et de digues pour nous protéger de la mer.

ÉVACUATION DES EAUX DOUCES À LA MER

par ÉCOULEMENT NATUREL à marée basse.
Et si besoin en période de crue par POMPAGE à marée haute.

RESSOURCES

Eau POTABLE
↳ 100% dépendant de la nappe de l'Audomarois
Eau de SURFACE
↳ >54% dépendant d'apports extérieurs en été (bassin de la Lys)

IL EST MENACÉ PAR LE CHANGEMENT CLIMATIQUE

d'ici 2050

TROP D'EAU EN HIVER

↑ +30cm niveau de la mer

Intensification des tempêtes !

Jusqu'à +13% de cumul de pluie lors des épisodes intenses (orage, tempête)

Jusqu'à +14% de pluie en hiver

MOINS DE CAPACITÉ D'ÉVACUATION des eaux douces

SUBMERSION + ÉROSION

PLUS D'EAU à évacuer

COÛT DU POMPAGE

32% à 69% de pompage supplémentaire

PAS ASSEZ D'EAU EN ÉTÉ

Jusqu'à +2,2°C par mois en été

Jusqu'à -11% de pluie en été

+7% d'ÉVAPOTRANSPIRATION

+ de jours de FORTES CHALEURS (canicule)

MOINS DE RESSOURCES pour le milieu naturel, l'agriculture et l'industrie.

GUERRE DE L'EAU ?

REMONTÉE de la nappe d'EAU SALÉE

NOUS DEVONS NOUS ADAPTER !

DÈS → aujourd'hui ←

LIMITER LE RUISSELLEMENT ET LES DÉBOREMENTS

SE PRÉPARER À LA RARÉFACTION DE LA RESSOURCE EN EAU

FAIRE FACE AU RISQUE DE SUBMERSION MARINE

JE FAIS DES EFFORTS POUR L'ADAPTATION DE MON TERRITOIRE.

- J'INSTALLE UNE CITERNE DE RÉCUPÉRATION DES EAUX DE PLUIE.
- J'ARRÊTE L'ARTIFICIALISATION DES SOLS.
- J'ENTRETIENS LE RÉSEAU ET LES OUVRAGES.
- J'ADAPTE MON SYSTÈME D'IRRIGATION.
- JE RETIENS LES EAUX DE PLUIE ET JE RÉUTILISE MES EAUX DE PROCESS.

PARTICULIERS COLLECTIVITÉS GESTIONNAIRES AGRICULTEURS INDUSTRIELS

www.delta-aa-2050.fr